

٤٤٠



جامعة طنطا
كلية الهندسه
قسم الهندسه المعماريه



امتحان الفصل الدراسي الثاني العام الجامعي ٢٠١٧-٢٠١٨

اسم المقرر :تشريعات وقوانين مباني	كود المقرر : ARE4231	الفرقه الدراسييه :الرابعه
تاريخ الامتحان :٢٦-٥-٢٠١٨	الزمن:٣ ساعات	عدد الورق : ٢ ورقه

السؤال الاول : (٩ درجات)

عرف كل من :

- الكثافة السكنية الصافية - معدل التزاحم - البلوك .
- المخطط الإستراتيجي (القومي - الاقليمي - للمحافظة) .
- مناطق الامتداد - المنطقة المتجانسة - مخطط تقسيم الاراضي .

السؤال الثاني : (٦ درجات)

- ١- أذكر حالات تقسيم الاراضي ؟
- ٢- ما هي إشتراطات التقسيم على أرض الهضاب والمنحدرات ؟

السؤال الثالث : (٥ درجات)

أذكر ما تعرفه عن :

- لجنة الحصر والتفاوض - لجنة التقييم .
- النماذج الرائدة - عناصر التنسيق الحضري .

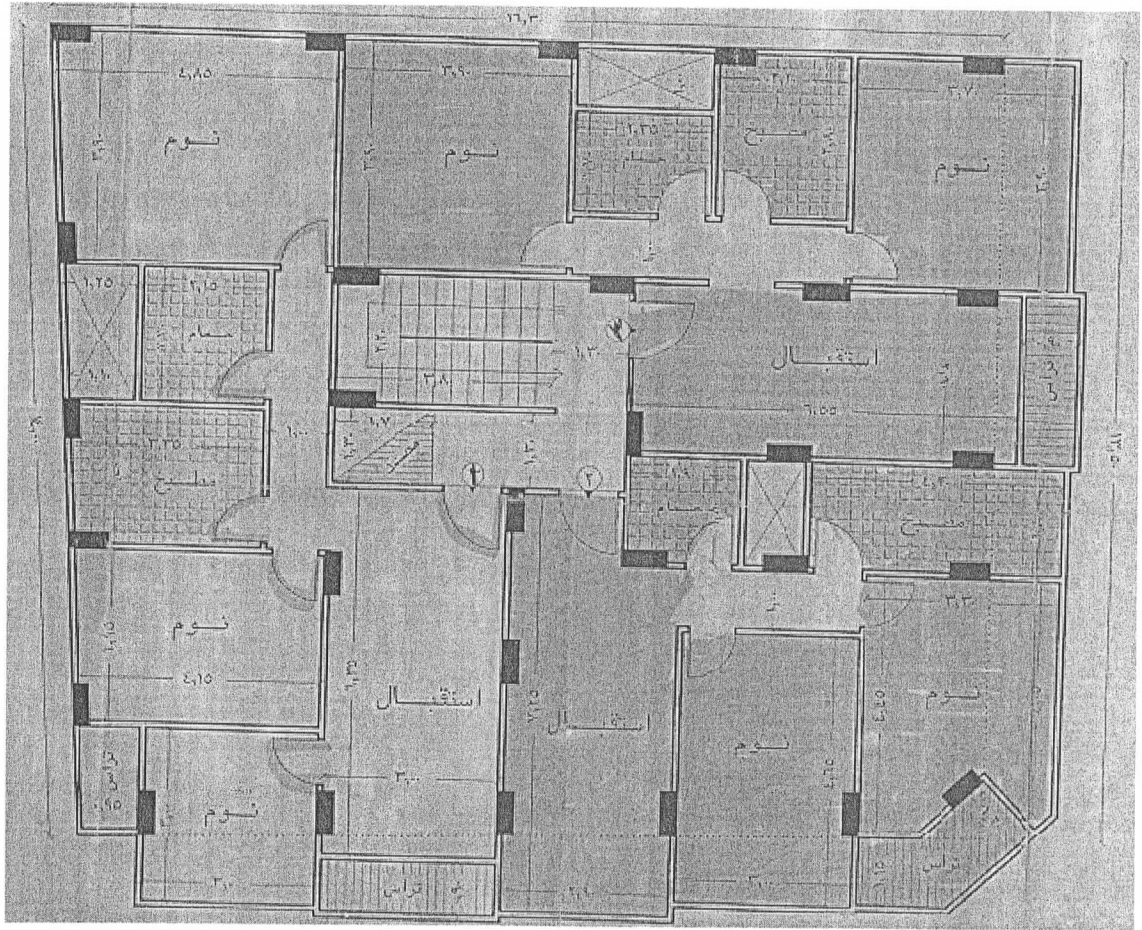
السؤال الرابع : (١٠ درجات)

- يوضح المسقط الافقى المتكرر في الورقه التاليه عدد ٣ وحدات سكنيه في الدور اتجاه سهم الشمال الى اعلى و يطل على شارع من الجهه الشرقيه بعرض ٨ متر- شارع جنوبي بعرض ٦ متر المطلوب بدون رسم المسقط الافقى :
- اذكر تعديل ما تراه غير مطابق بالنسبه للمسقط الافقى في ضوء دراستك للاشتراطات البنائيه لقوانين البناء من حيث (المناور - السلالم- التراسات) .
 - اذكر الاشتراطات الخاصه بالمساعد وكيفيه تحقيقها بالمسقط التالي.

تمنياتنا بالنجاح والتوفيق

د/ لبنى عبد الله أغا

د/ مروة قمر الدوله



المسقط الافقى المتكرر

٢٠١٨/٥/٣٠

٤٤٠٥ -

كلية الهندسة



قسم الهندسة المعمارية



جامعة طنطا

الدرجة النهائية 40

الفرقة الدراسية : الرابعة
عدد الأوراق : ورقة واحدة

كود المقرر : ARE4230
الزمن : 3 ساعات

إسم المقرر : إدارة مشروعات ودراسات الجدوي الاقتصادية
تاريخ الإمتحان : 2018

Notes: it is imperative to use the diagrams and drawings to illustrate your answers as per the curriculum.

1. The Egyptian government introduces a project for family houses; the down payment is (320,000 Le), two payments per year for 6 years (each 6 months payment is 40,000 Le), 6 annual payments starting by the end of third year from the down payment (620,000 Le for each annual payment) and final payment at the last year (2,000,000 LE) . The interest rate is 0.10 for the first four years and 0.12 for the years after. Calculate both the present value of the housing unit and the future value with the last payment. (10 point)
2. Discuss in details the following topics: (Total 15 points)
 - 2.1. Population & Population Growth Rate. (5 Marks)
 - 2.2. Different Theories of wages (5 Marks)
 - 2.3. Positive Amortization (5 Marks)
3. Discuss the profits you gain from this course of Feasibility studies and Project Management. Furthermore, you are also required to propose any additional issues and topics that could be useful to be addressed in the course contents in the future. (5 point)
4. Discuss in details the main negotiation regulations and their effects on the project management. (10 Marks)

آلات التفاوض

Best regards



الفرقة الدراسية : الرابعة
عدد الأوراق : ١ ورقة

كود المقرر : ARE4239
الزمن : ٣ ساعات

الدرجة النهائية: ٤٠ درجة
تاريخ الإمتحان : ٢٠١٧-٦-٢

اجب عن الاسئلة التالية - افترض اي بيانات غير معطاه- تنهى الرسومات بعنايه.

(٥ درجات)

السؤال الاول :

قام احد المصممين بتحليل الاداء البيئي لاحد المباني المزمع اقامتها خلال اسبوع كامل كالآتي

Day	11 Fri	12 Sat	13 Sun	14 Mon	15 Tue	16 Wed	17 Thu
Glazing (kWh)	-2.33	-2.79	-2.48	-2.61	-2.17	-2.12	-2.01
Walls (kWh)	-1.68	-2.24	-1.46	-1.27	-2.39	-1.60	-2.01
Ground Floors (kWh)	-0.22	-0.60	-0.11	0.05	-0.45	-0.24	-0.49
Roofs (kWh)	-0.26	-0.35	-0.33	-0.33	-0.32	-0.23	-0.22
External Infiltration (kWh)	-0.60	-0.73	-0.63	-0.65	-0.58	-0.55	-0.54
Nat Vent + Infiltration (ac/h)	1.16	0.73	0.73	1.16	1.16	1.16	1.16

و المطلوب مع الرسم بيان اهم قرارين تصميميين لتحسين الاداء البيئي للمبني

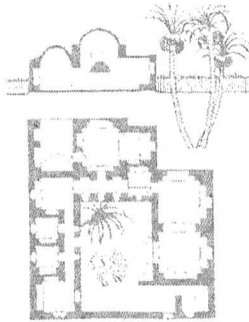
(١٠ درجات)

السؤال الثاني :

- ١- ما هي العوامل المحلية المؤثرة على حركة الرياح؟
- ٢- كيف يمكن استنتاج الرطوبة النسبية من منحنى الراحة الحرارية؟
- ٣- وضح بالرسم ثلاث طرق لاستخدام باطن الارض فى التبريد غير المباشر؟

(٥ درجات)

السؤال الثالث :



الرسم الموضح لاحد المنازل الريفية بصعيد مصر و

المطلوب مع الشرح و الرسم:-

- ١- بيان سبب استخدام الفناء.
- ٢- بيان سبب استخدام الحوائط السمكية.
- ٣- بيان سبب استخدام الاقبية و القباب.
- ٤- بيان سبب استخدام المزروعات بالفناء

(١٠ درجات)

السؤال الرابع :

41.8%	6 Two-Stage Evaporative Cooling(3663 hrs)	١-مسقط افقي مقياس رسم ١- ٥٠	مطلوب تصميم غرفة حارس ملحق
14.9%	7 Natural Ventilation Cooling(1306 hrs)	٢-قطاع راسي مار بالمدخل مقياس رسم ١- ٥٠	بها معيشة ومطبخ و حمام في ضوء التوصيات التصميمية الموضحة علما بان اتجاه الرياح المرغوبة هو الجنوب الشرقى
23.2%	9 Internal Heat Gain(2031 hrs)	٣-واجهة مقياس رسم ١- ٥٠	و الرسومات المطلوبة هي:-
		٤-تفاصيل المعالجات المقترحة بمقياس رسم مناسب.	



كلية الهندسة

عجارة ١٦١٦ / ٢٠١٨

قسم الهندسة المعمارية



جامعة طنطا

لماده: مقرر أختياري (1) الحفاظ الحضري و البيئي كود المادة: ARE 4234 السنة: الرابعه
لتاريخ: 6 يونيو 2018 زمن الامتحان: 3 ساعات الدرجة الاجماليه: 40 درجه

ملاحظات: أجب عن أربعة أسئلة فقط من الأسئلة الآتية. الامتحان في ورقتين أسئلة.

10 درجات

السؤال الأول

أ. أشرح بالتفصيل كل ما تعرفه عن الأشكال أو الأنماط المختلفة من التراث التي نهتم بالحفاظ عليها. (5 درجات)

ب. أشرح بالتفصيل كل ما تعرفه عن مبادئ الحفاظ و أهدافه. (5 درجات)

10 درجات

السؤال الثاني

أ. أذكر كل ما تعرفه عن القوانين المصرية المعنية بالحفاظ على التراث. (5 درجات)

ب. أشرح كل ما تعرفه عن اتفاقية التراث العالمي. ما هي المواقع المصرية المسجلة على قائمة التراث العالمي؟ (5 درجات)

10 درجات

السؤال الثالث

أ. أشرح بالتفصيل كل ما تعرفه عن قيم التراث التي نهتم بالحفاظ عليها، و ما هو المقصود بكل قيمه من هذه القيم؟ أشرح بالتفصيل الفرق بين القيمه التاريخيه للتراث و قيمة العمر. (7 درجات)

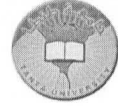
ب. أشرح بالتفصيل كل ما تعرفه عن نماذج القيم التي يمكن تقسيم قيم التراث وفقا لها. (3 درجات)

10 درجات

السؤال الرابع

أ. ناقش باختصار التأثيرات الاقتصادية المتوقع حدوثها نتيجة لتسجيل المباني التاريخية في مصر كأثار (وفقا لقانون الآثار رقم 117) أو كمباني ذات طراز معمارى متميز (وفقا لقانون رقم 144) و كذلك تأثير تسجيل المناطق التاريخية التي تتواجد فيها المباني التاريخيه كمناطق ذات قيمه متميزه (وفقا لقانون البناء الموحد رقم 119) على القيمة الاقتصادية لتلك المباني التاريخيه. (5 درجات)

ب. ما هي المدن التاريخيه؟ و ما هي الأنماط أو الأشكال المختلفة من المدن التاريخيه التي نهتم بالحفاظ عليها؟ الى أي من أنماط أو أنواع مواقع التراث العالمي تنتمي المدن التاريخيه؟ (5 درجات)



كلية الهندسة

قسم الهندسة المعمارية

جامعة طنطا

الماده: مقرر أختياري (1) الحفاظ الحضري و البيئي كود الماده: ARE 4234 السنه: الرابعه
التاريخ: 6 يونيو 2018 زمن الامتحان: 3 ساعات الدرجة الاجماليه: 40 درجه

ملاحظات: أجب عن أربعة أسئلة فقط من الأسئلة الآتية. الامتحان في ورقتين أسئلة.

10 درجات

السؤال الخامس

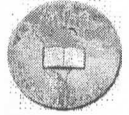
أ. أنقل الجمل التاليه في ورقة الأجابه ثم أختار الأجابه الصحيحه لكل جملة. (5 درجات)

1. يعتبر أحد أساليب الحفاظ على التراث و هو يهتم بالتحكم فى البيئة الداخلية للمبانى التاريخيه مثل الحراره و الرطوبه لحماية حالة المبنى التاريخى من التلف و الأنهار.
أ. التدعيم Consolidation ب. إعادة التأهيل Rehabilitation ج. منع التحلل Prevention of deterioration
2. يعتبر أحد أساليب الحفاظ على التراث و هو يعنى باصلاح جميع التدايعات الماديه التى أصابت المبنى التاريخى مع الحفاظ عليه فى صورته الحاليه كما وصل الينا دون أرجاعه الى أى فتره زمنيه سابقه.
أ. الصيانه Preservation ب. الترميم Restoration ج. الهدم و إعادة البناء Reconstruction
3. يعتبر ميثاق أحد الموائيق الدوليه المعنيه بالحفاظ على التراث و الذى يسمح باستخدام المواد الحديثه مثل الخرسانة المسلحة فى ترميم و تدعيم الآثار التاريخيه بشرط أن تكون هذه المواد الحديثه مختفيه تماما.
أ. واشنطن ب. أثينا ج. التراث العالمى
4. بينما يؤكد ميثاق على ضرورة و أهمية مشاركة المجتمع المحلى فى الحفاظ على المدن التاريخيه.
أ. واشنطن ب. أثينا ج. فينسيا
5. يعتبر عمر المبنى أو تاريخ أنشائه أحد المؤشرات الهامه التى تعبر عن أحد قيم التراث، و هى
أ. قيمة العمر ب. القيمة التاريخيه ج. القيمه الحضريه

ب. أشرح الفرق بين مفهوم الحفاظ على التراث عند Le Duc و John Ruskin. (5 درجات)

مع أطيب التمنيات بالتوفيق،

لجنة الممتحنين: د. أيمن جمال الدين أحمد عبد التواب
منسق المقرر: د. أيمن جمال الدين أحمد عبد التواب



الدرجة النهائية: ٤٠ درجة كود المقرر : ARE4242 الفرقة الدراسية : الرابعة
تاريخ الإمتحان : ٩- ٦- ٢٠١٨ الزمن : ٣ ساعات عدد الأوراق : ١ ورقة

اجب عن الاسئلة التالية مع الرسومات اللازمة للتوضيح.

Answer the following questions using sketches whenever is needed

1. Differentiate between the following (10 marks) اوجد الفرق بين الأتي بيانه

- Factors affecting mental environment and factors affecting behavioural environment
(Describe three factors)
العوامل المؤثرة على البيئة الذهنية و العوامل المؤثرة على البيئة السلوكية (اوصف ٣ عوامل مؤثرة على كل بيئة)

2. An interesting approach for studying architectural meaning can involve the "cultural biography of buildings" as a process through which the building is transformed from an object (of design) to a (living) thing. Discuss with examples.
(10 marks)

يوجد منهج مثير للاهتمام لدراسة المعنى المعماري وهو أن يشمل "السيرة الثقافية للمباني" كعملية يتم من خلالها تحويل المبنى من جسم (تصميم) إلى شيء (حي). ناقش مع الأمثلة

3. Classify between different types of non-verbal communications for buildings with needed sketches? (5 marks)

على الطالب تصنيف الأنواع المختلفة من الاتصالات غير اللفظية للمباني مع الشرح و الرسومات اللازمة ؟

4. People's perception of their environment influences their social interaction within that environment. Social interaction can be discussed in terms of four concepts , Describe them. (10 marks)

يؤثر فهم الناس لبيئتهم على تفاعلهم الاجتماعي داخل تلك البيئة. يمكن مناقشة التفاعل الاجتماعي من حيث أربعة مفاهيم ، المطلوب من الطالب وصف هذه المفاهيم

5. Distinguish the motives that influence people in choosing or responding to spaces .
(5 marks)

على الطالب تمييز الدوافع التي تؤثر على الناس في اختيار الفراغات أو الاستجابة لها

Good Luck;

Dr./ Shahira Sharaf El Din